

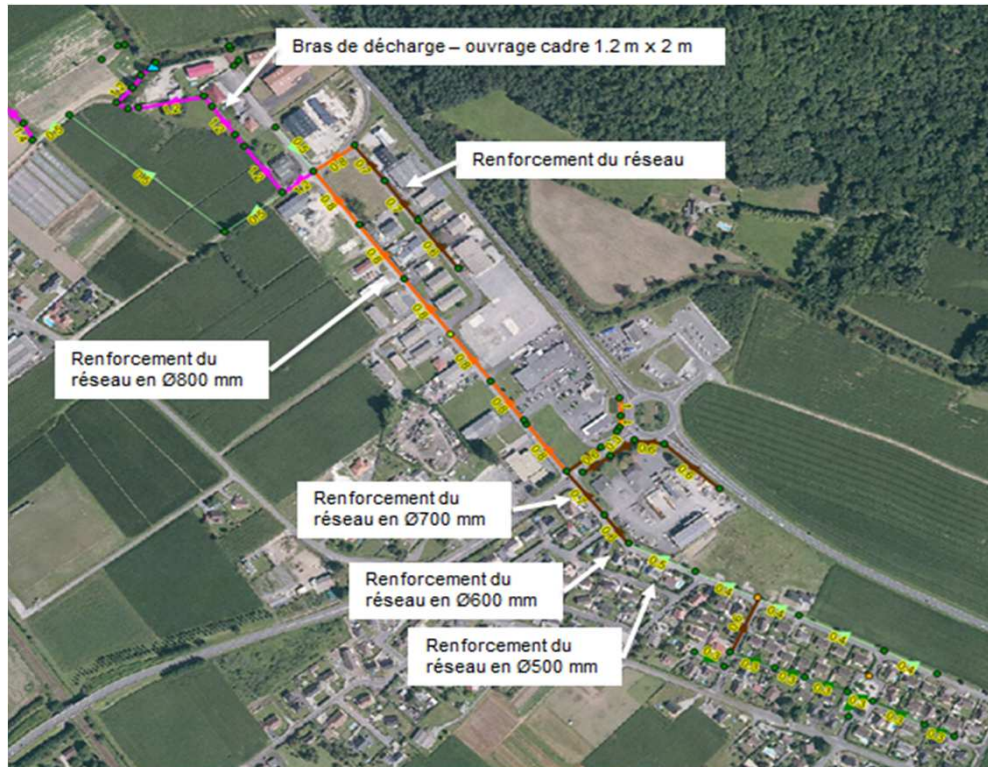
**Commune de Bordes Assat
Schéma directeur des eaux pluviales**

Secteur : Bordes Assat 19 46 47

Priorité :

1

LOCALISATION



DONNEES TECHNIQUES ET FINANCIERES

Etude

Modélisation

TRAVAUX PROPOSES	ESTIMATION FINANCIERE
Renforcement de réseau pluvial en Ø500 mm sur 147 ml	102 900.00 €
Renforcement de réseau pluvial en Ø600 mm sur 114 ml	99 180.00 €
Renforcement de réseau pluvial en Ø700 mm sur 177 ml	173 460.00 €
Renforcement de réseau pluvial en Ø800 mm sur 508 ml	533 400.00 €
Renforcement de réseau pluvial en Ø1200 mm sur 42 ml	58 800.00 €
Création du bras de décharge - ouvrage cadre 2 m x 1.2 m (302 ml)	362 400.00 €
TOTAL (€HT)	1 330 140.00 €
Divers et imprévus (10%) (€HT)	133 014.00 €